


ProA - Hinweise für Benutzer

Methodisch-didaktische Hinweise zum Einsatz von ProA:

Informationen dazu finden Sie unter: <http://www.theo-prax.de/de/literatur/buecher.html>

Bedienung von ProA:

ProA besteht aus verlinkten Dokumenten. Wenn der Mauszeiger beim Überstreichen eines Wortes oder eines Symbols zu einer Hand wird,  können Sie mit einem Linksklick das damit verlinkte Dokument aufrufen.

Durch Anklicken des ProA-Symbols (Regenbogenpfeil) neben der Überschrift gelangen Sie zurück zu einem vorherigen Dokument oder einer vorherigen Textstelle.



Weitergabe und Abänderungen:



ProA - Leitfaden für Projektarbeiten von [Prof. Dr.-Ing. Peter Eyerer, Dörthe Krause, Stefan Senft, Bernhard Steger](#) steht unter einer [Creative Commons Namensnennung-NichtKommerziell-KeineBearbeitung 3.0 Unported Lizenz](#). Über diese Lizenz hinausgehende Erlaubnisse können Sie unter <http://www.theo-prax.de> erhalten.

Die Vervielfältigung und kostenlose Weitergabe von Leitfaden ProA zu nicht-kommerziellen Zwecken ist nur als Ganzes gestattet. Die Hinweise auf die Autoren (z.B. Copyrighthinweise) dürfen nicht entfernt werden.

Die Ordnerstruktur der Dateien des Leitfadens ist einfach aufgebaut, so dass Sie eigene Vorlagen für die Abschlussberichte einfügen können.

Dateipfade zu den Abschlussberichten:

Version für Einsteiger: ...\\PM\Dokumentation\Abschlussbericht1.pdf

Version für Fortgeschrittene: ...\\PM\Dokumentation\Abschlussbericht2.pdf

Weitere Abänderungen sind nicht gestattet bzw. bedürfen der Zustimmung der Autoren.

Systemvoraussetzungen:

ProA besteht nur aus verlinkten pdf- und doc-Dateien und benötigt folgende Programme:

1. pdf-Reader

Empfehlung: Adobe Reader

Download: <http://www.adobe.com/de/products/reader.html>

Anmerkung für Mac-Benutzer, die das Programm "Vorschau" (engl: "Preview") zum Betrachten von pdf-Dateien verwenden. Aufgrund der eingeschränkten Funktionalität von "Vorschau" müssen Sie einen anderen pdf-Reader (z.B. Adobe Reader) verwenden, um die volle Funktionalität von ProA nutzen zu können (Stand 2011-09-30, Mac OS X).

2. Office-Paket

Empfehlung: OpenOffice.org

Download: <http://de.openoffice.org/>

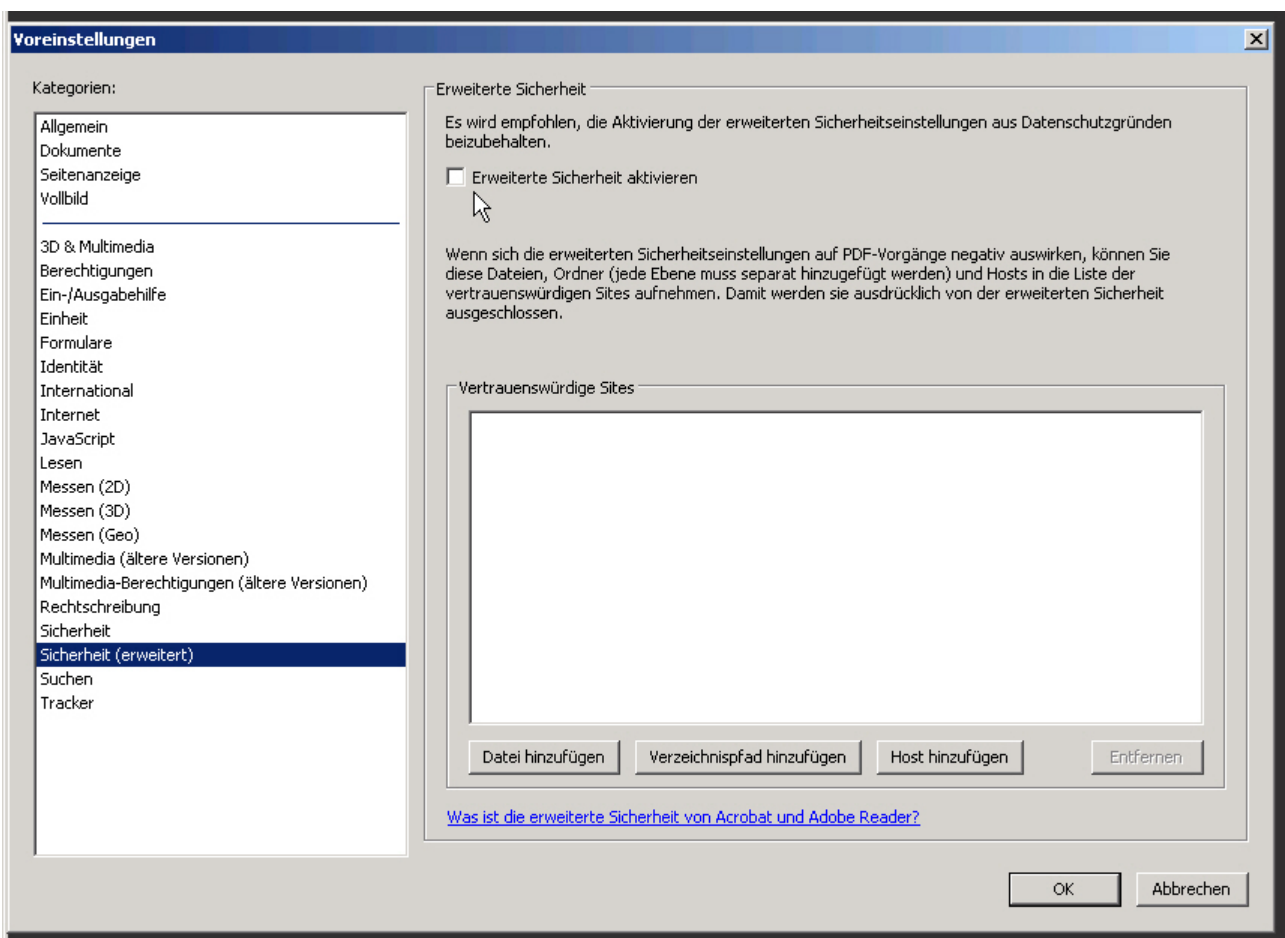
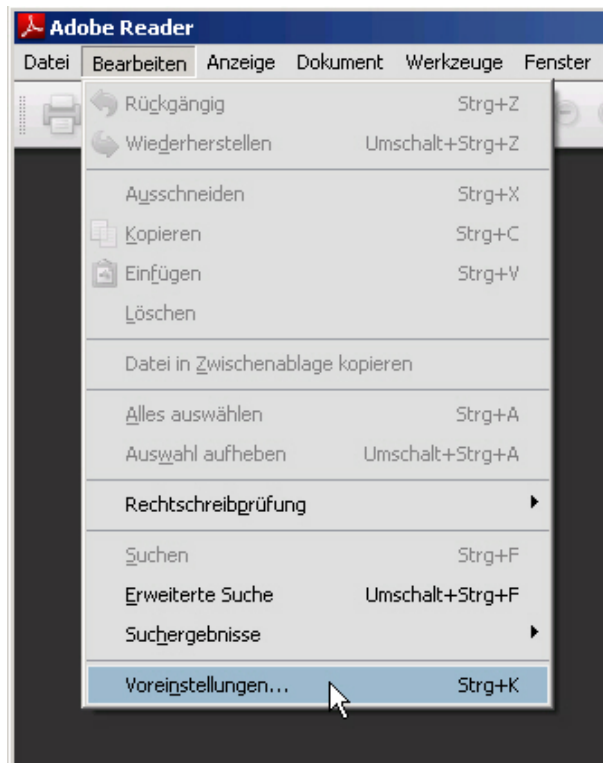
Konfiguration des pdf-Readers:

Die Sicherheitseinstellungen einiger pdf-Reader können das Öffnen verlinkter Dateien verhindern und müssen dann deaktiviert werden, damit ProA einwandfrei funktionieren kann.

Im Folgenden finden Sie dazu Beispiele, wie Sie dies bei [Adobe Reader](#) und [FoxitReader](#) einstellen können.

Konfiguration von Adobe Reader 9

Öffnen von doc-Dateien zulassen:



»» Konfiguration von Foxit Reader 5 portable

Öffnen von doc-Dateien zulassen:

